

Леонид Кривошеин

`<klark@basealt.ru>`



Массовое развёртывание ОС Альт



Массовое развёртывание ОС Альт

Темы, требующие детализации

- Общие рекомендации по настройкам BIOS
- Схемы разбиения дисков DOS/MBR
- Схемы разбиения дисков GUID/GPT
- Обзор вариантов загрузки Legacy/UEFI
- *Обработка ошибок, rescue shell и poweroff*
- *Проверка типа целевой машины по DMI info*
- *Кастомизация деплойного меню*
- *Автоматика через /etc/firsttime.d/*



Массовое развёртывание ОС Альт

Краткий обзор технологии

- Обследовать задачу на целевой машине
- *Подготовить эталонную машину*
- *Снять образы с эталонной машины*
- *Подготовить загрузочный носитель*
- *Развернуть систему на целевые машины*
- *Обеспечить производство инструкциями*



Массовое развёртывание ОС Альт

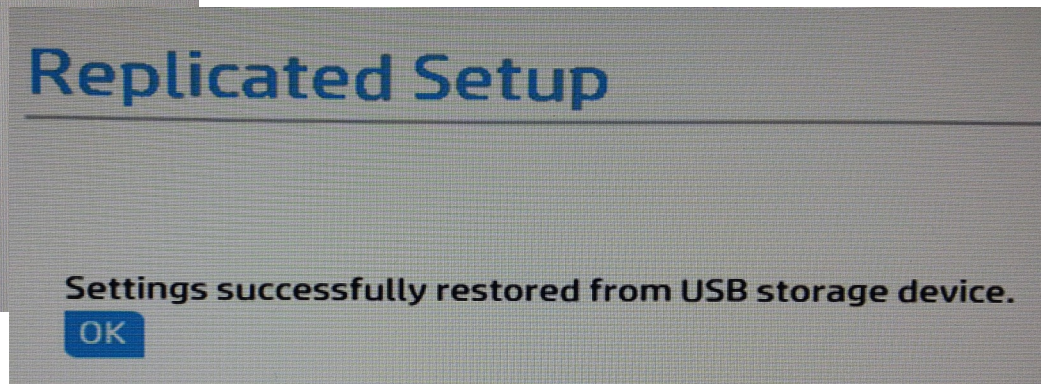
Планирование развёртывания

- Учтём особенности настроек BIOS Setup
- Определим способ загрузки: Legacy, UEFI
- Определим схему разметки: MBR, GUID/GPT
- *Определим стратегию смены UUID'ов*
- *Запомним имя проводного интерфейса*
- *Проверим ждущий и спящий режимы*
- *Учтём особенности остального железа*



Массовое развёртывание ОС АЛЬТ

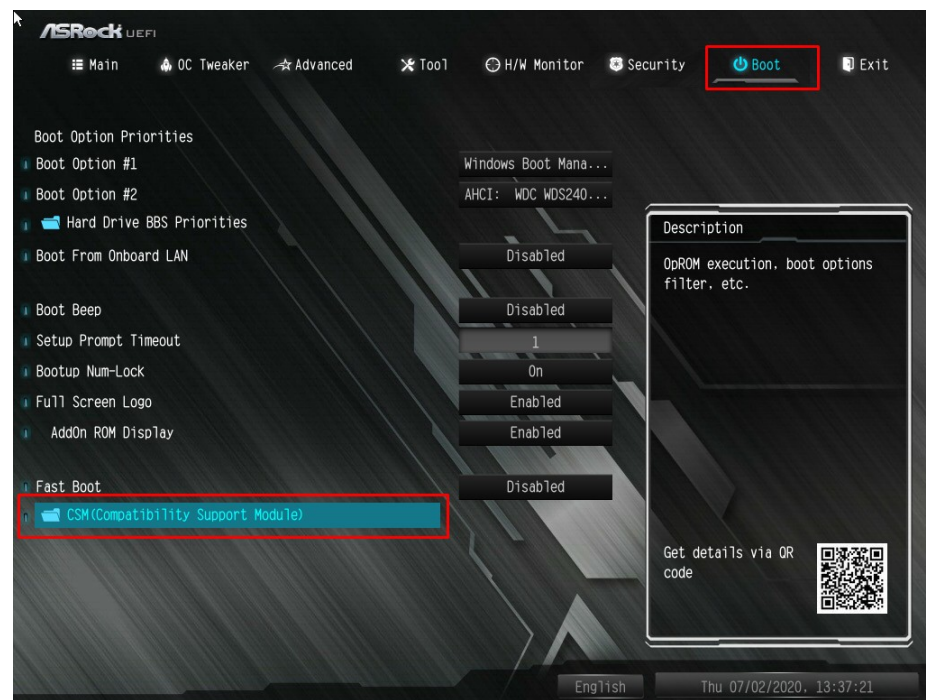
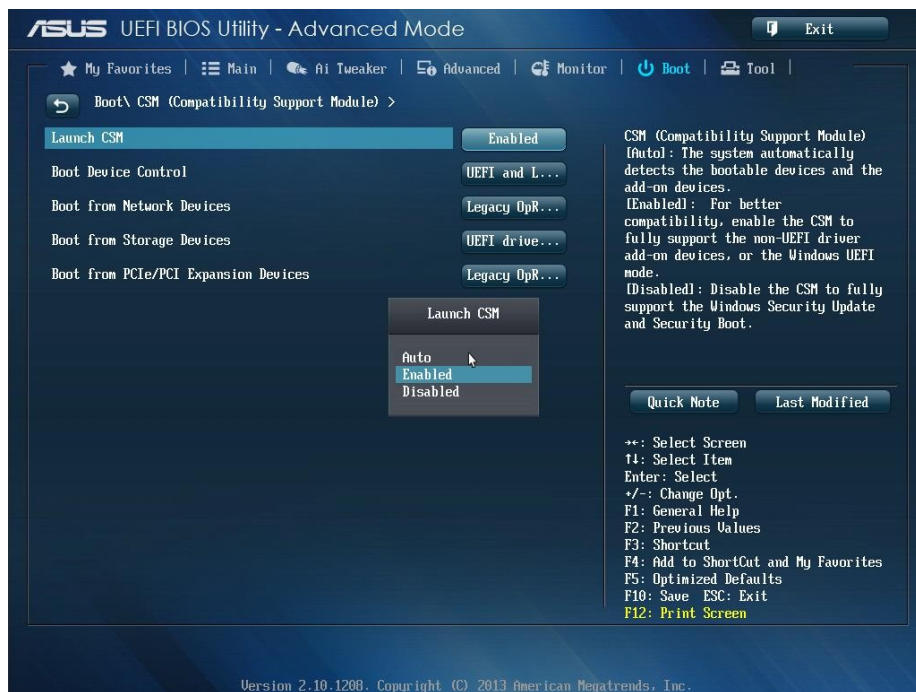
Настройки BIOS Setup





Массовое развёртывание ОС Альт

Настройки BIOS Setup





Массовое развёртывание ОС Альт

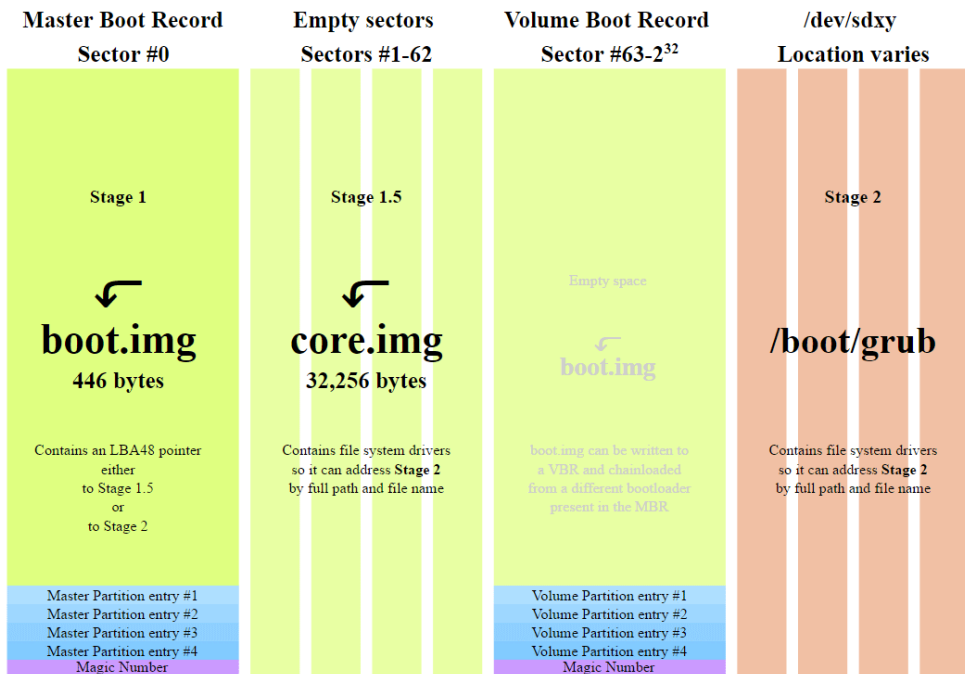
Настройки BIOS Setup

- Есть возможность восстановить настройки из файла?
- Годятся ли настройки по умолчанию после сброса?
- Используем локальное время или универсальное?
- Выбираем режим загрузки: UEFI, UEFI+SB, Legacy/CSM.
- Только не смешанный режим загрузки, по возможности!
- При использовании АПМДЗ – соответствующий ему режим.
- Для UEFI: отключаем оптимизацию загрузки и SecureBoot.



Массовое развёртывание ОС Альт

Схема разметки DOS/MBR



sfdisk -X dos ...

- До 4-х основных разделов
- До 2Т диски и разделы
- Хорошая совместимость
- Поддерживает **Legacy**
- Поддерживает **UEFI**

Each partition table entry comprises of 16 octets:

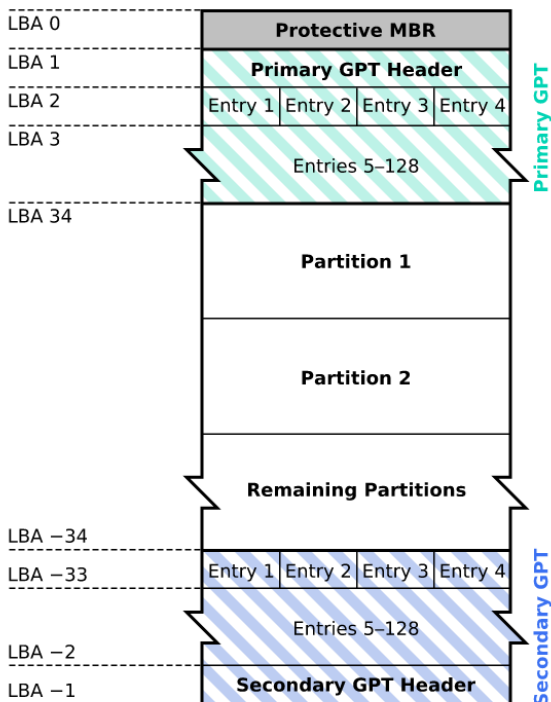
Flag	Start CHS	Type	End CHS	Start LBA	Size
1	3	1	3	4	4 octets



Массовое развёртывание ОС Альт

Схема разметки GUID/GPT

GUID Partition Table Scheme



`sfdisk -X gpt ...`

- Очень много основных разделов
- Очень большие диски и разделы
- Обратная совместимость с MBR
- Поддерживает загрузку **UEFI**
- Поддержка Legacy **иногда** возможна



Массовое развёртывание ОС АЛЬТ

Рекомендуемые схемы разметки

GUID/GPT

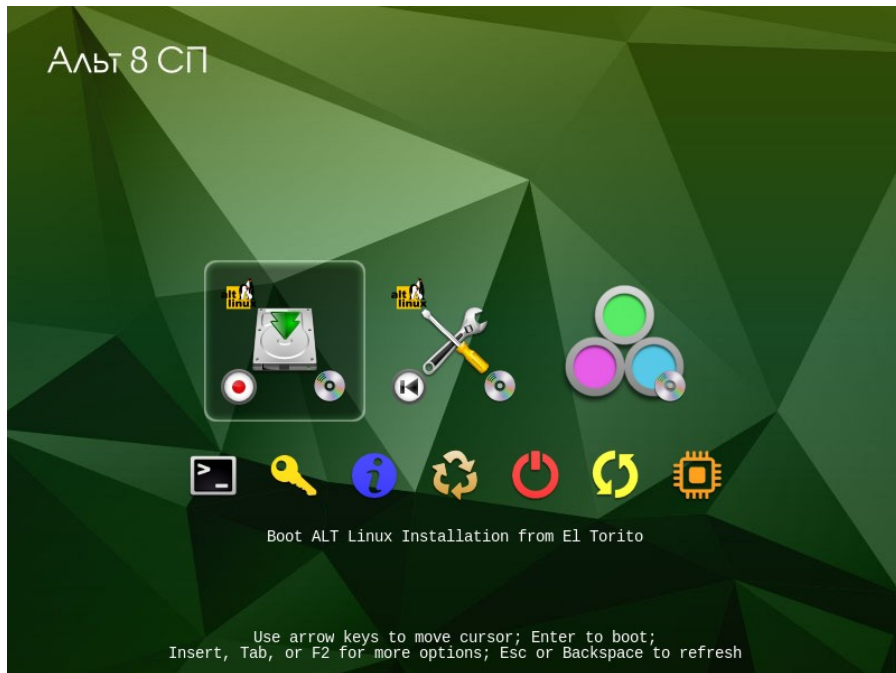
- EFI System (100M)
- BIOS Boot (1M)
- SWAP (2*RAM)
- / (корневой)
- /home или /var (данные)

DOS/MBR

- EFI System (100M)
- SWAP (2*RAM)
- / (корневой)
- /home или /var (данные)



Массовое развёртывание ОС Альт Режим загрузки UEFI



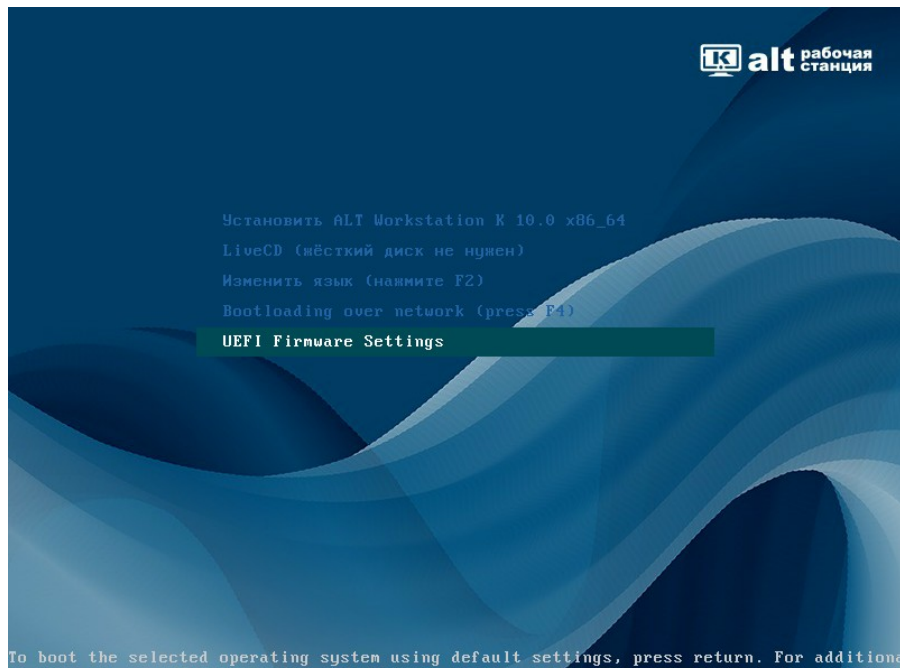
Альт 8 СП «сервер», март 2020



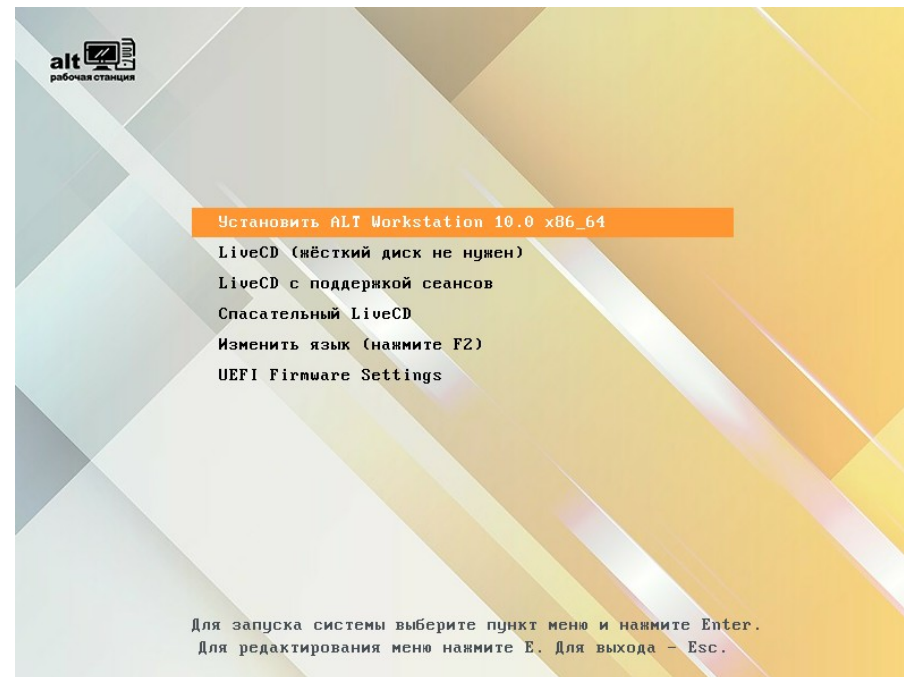
Альт СП «сервер», март 2022



Массовое развёртывание ОС Альт Режим загрузки UEFI



Альт Рабочая станция K 10

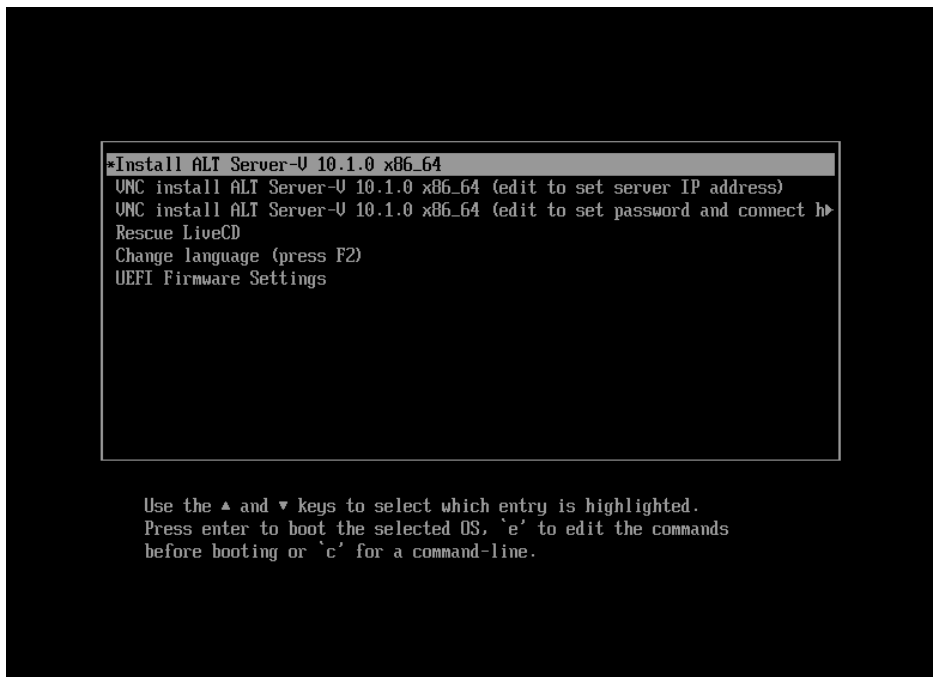


Альт Рабочая станция 10

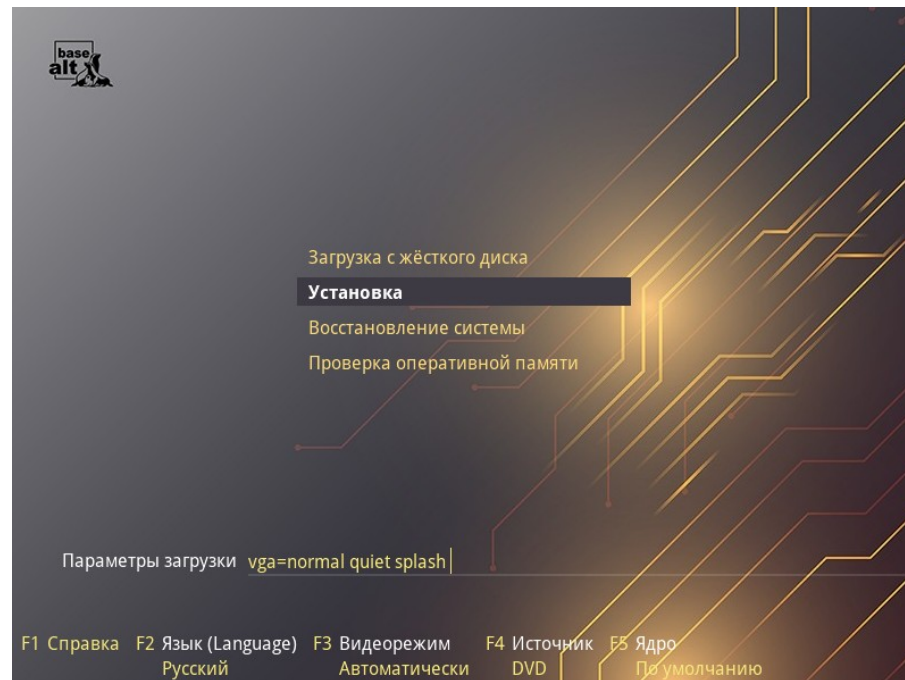


Массовое развёртывание ОС Альт

Режимы загрузки: UEFI и Legacy



Альт Сервер виртуализации 10

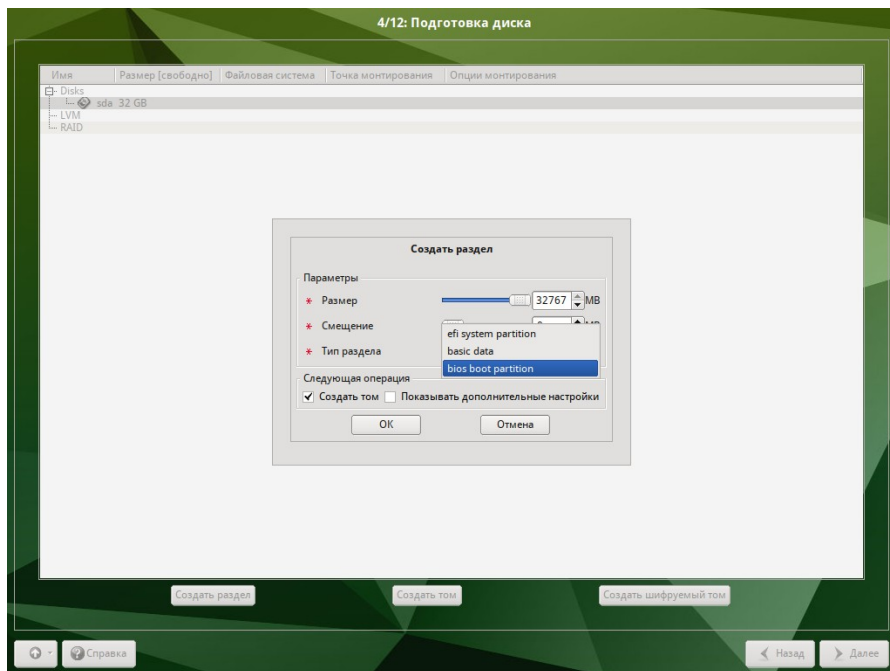


Альт Рабочая станция 10

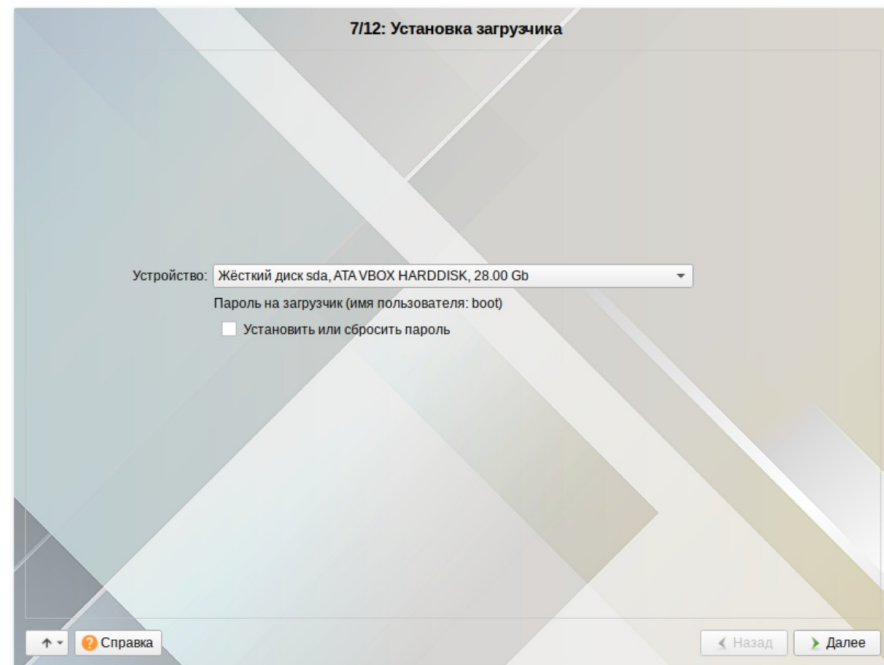


Массовое развёртывание ОС Альт

Режимы загрузки: UEFI и Legacy



Альт 8 СП «сервер», март 2020

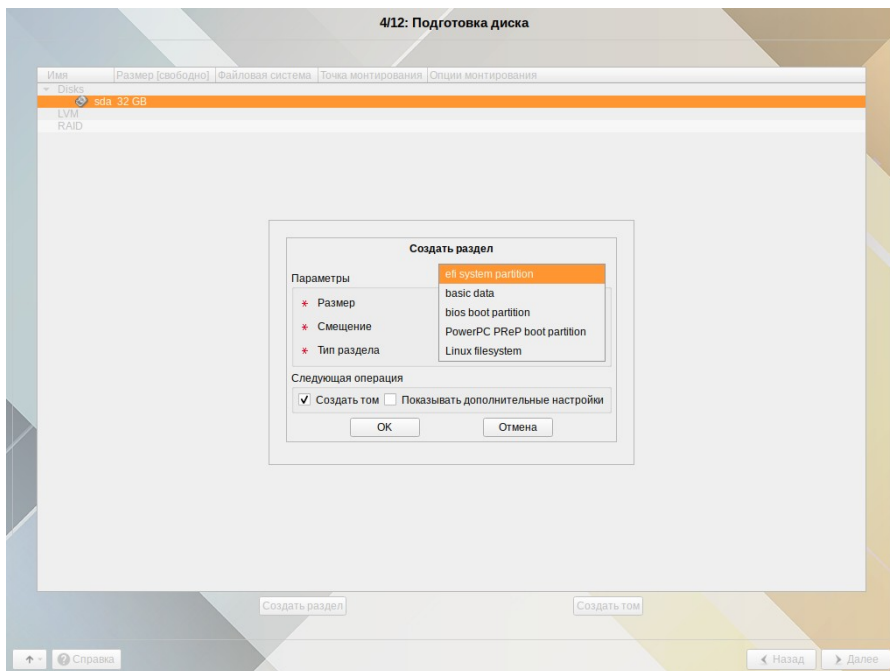


Альт Рабочая станция 10

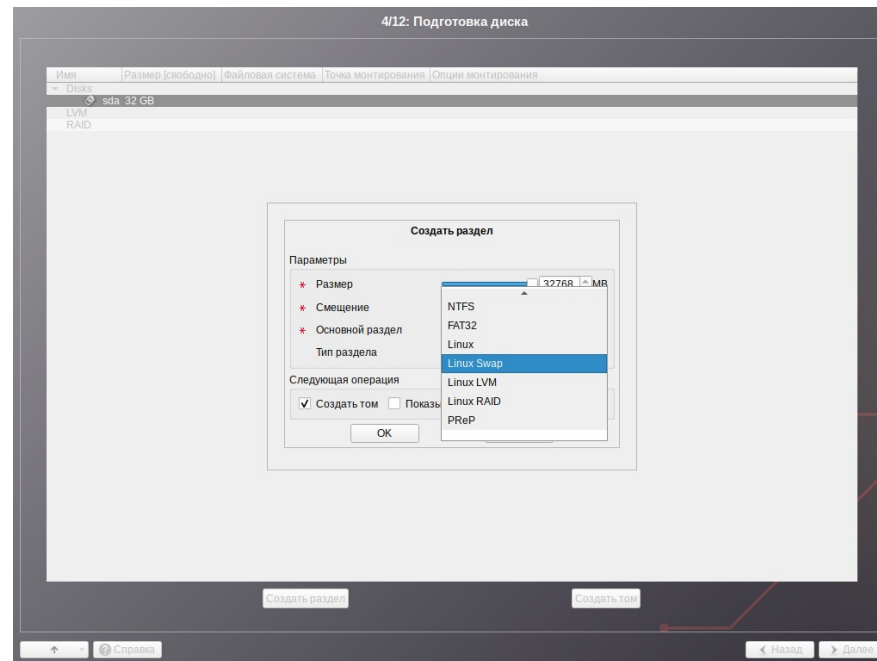


Массовое развёртывание ОС Альт

Режимы загрузки: UEFI и Legacy



Альт СП «сервер», март 2022



Альт Рабочая станция 10

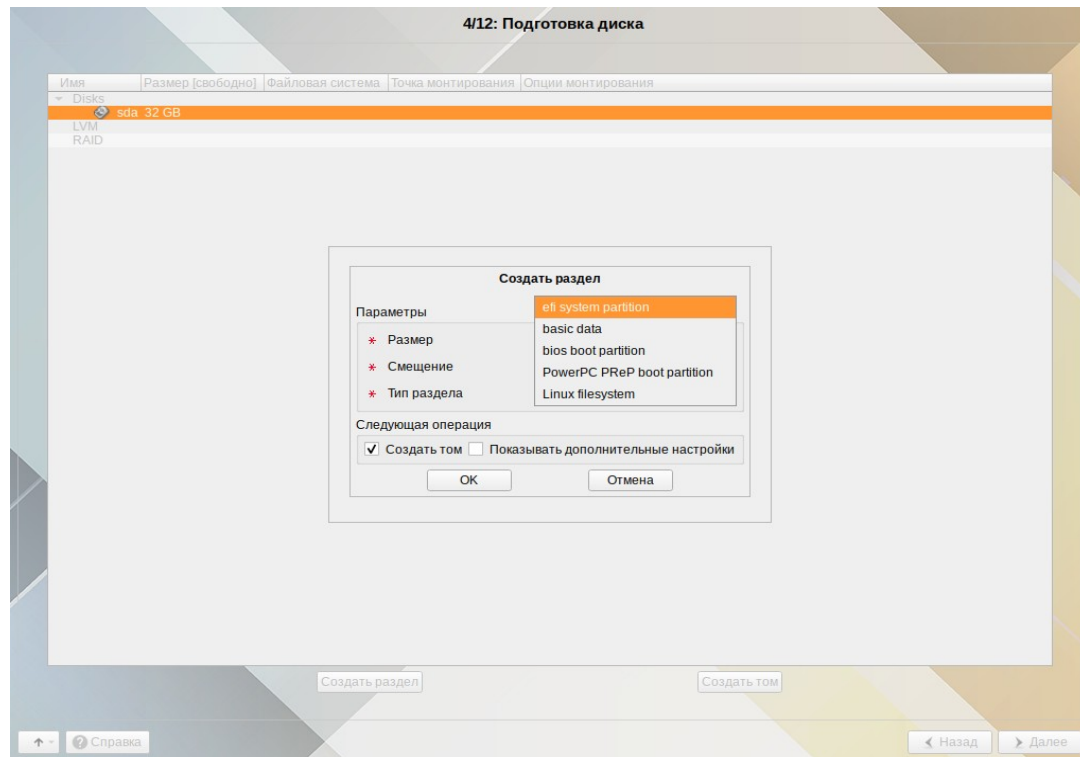


Массовое развёртывание ОС Альт

Практика разметки и загрузки

GUID/GPT

- EFI System (100M)
- BIOS Boot (1M)
- SWAP (2*RAM)
- / (корневой)
- /home или /var (данные)





Спасибо за внимание! :-)



Леонид Кривошеин
<klark@basealt.ru>